

A young woman with long dark hair is wearing a white Meta Quest VR headset and a white t-shirt. She is posing with her right arm raised and hand near her head, wearing several colorful beaded bracelets. The background shows a teal wall with colorful sticky notes and a white bookshelf with books. The lighting is warm and indoor.

Guía de Meta Quest para padres



Introducción

[Meta Quest 3 se basa en Meta Quest 2](#) y usa una realidad mixta revolucionaria para ofrecer nuevas experiencias inmersivas. Con una gran variedad de experiencias educativas y atractivas de calificación “E” (para todos los públicos) o para mayores de 10 años, las familias pueden sumergirse hasta las profundidades del océano, pasear por Machu Picchu, visitar la Estación Espacial Internacional, orbitar Júpiter o simplemente disfrutar de sus juegos favoritos.¹

Crear experiencias seguras y positivas para todos en Meta Quest 2 y 3 es nuestra prioridad, especialmente para los jóvenes. Sabemos que los padres quieren proteger a sus hijos cuando estos usan dispositivos y juegan. Ahora, en Meta Quest 2 y 3, y también en Meta Horizon Worlds, hay disponibles herramientas y de supervisión y para las cuentas que les permitirán administrar controles parentales, la configuración de privacidad y otras opciones. Para los adultos, puede ser difícil saber por dónde empezar. Si estás pensando en la posibilidad de incorporar la realidad virtual (VR) o mixta (MR) a tu familia, esta guía te proporcionará la ayuda e información que necesitas para diseñar una experiencia apropiada para tu hijo(a) preadolescente o adolescente en Meta Quest.

1. La mayoría del contenido en Meta Quest Store ha sido calificado como apto para mayores de 10 años por la Entertainment Software Ratings Board (ESRB) y la International Age Rating Coalition (IARC).

Supervisión y cuentas con control parental para preadolescentes de entre 10 y 12 años

[Las cuentas con control parental](#) están disponibles en Meta Quest 2 y 3 para preadolescentes de entre 10 y 12 años (la edad puede variar según la región). Es [obligatorio](#) que los padres las configuren e incluyen protecciones y herramientas de supervisión adicionales, como las siguientes:

Aplicaciones y contenido

Los padres deben aprobar qué aplicaciones pueden usar sus hijos preadolescentes.

Si les permiten el acceso a Meta Quest Browser, se ocultan automáticamente determinadas categorías de contenido, como las relacionadas con apuestas, armas y contenido sexual.

Funciones sociales

Los [perfiles de Meta Horizon](#) para niños de entre 10 y 12 años son privados de forma predeterminada. Es decir, que los padres o los hijos preadolescentes deben aprobar a cualquier persona que quiera seguir al niño.

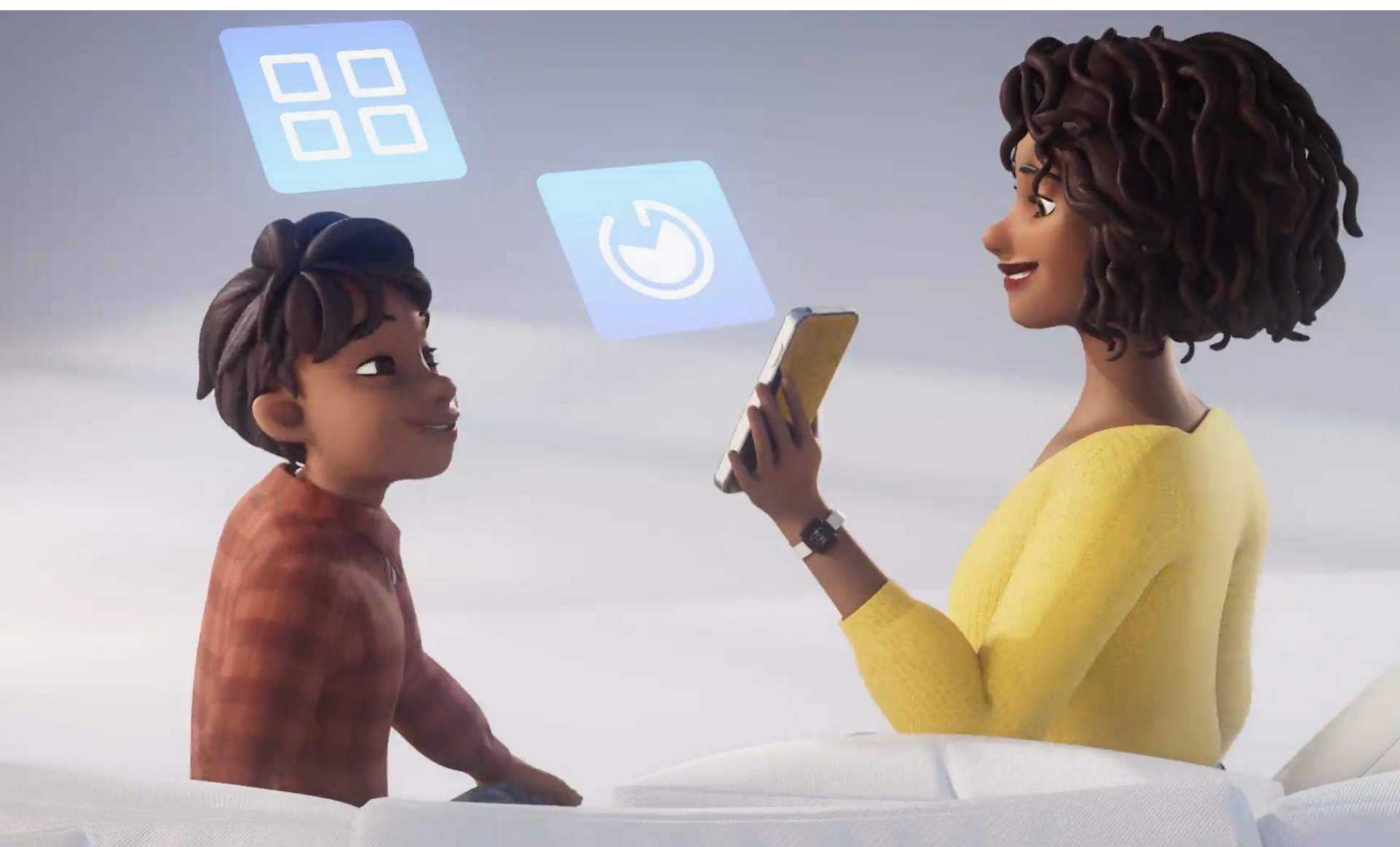
Tiempo de pantalla

Los padres pueden ver cuánto tiempo pasan sus hijos preadolescentes con Meta Quest 2 y 3, y establecer límites de tiempo y descansos.

Privacidad

No se muestran anuncios a este grupo de edad.

La información que las tecnologías de Meta recogen sobre los preadolescentes en Meta Quest 2 y 3 se usa para proporcionar experiencias adecuadas a la edad en nuestra tienda de aplicaciones. Por ejemplo, solo recomendaremos aplicaciones apropiadas para la edad del usuario.



Supervisión parental para adolescentes de entre 13 y 17 años

Los padres pueden ayudar a sus hijos adolescentes a personalizar las [herramientas](#) de supervisión y crear una experiencia apropiada para la edad del menor:

Aplicaciones y contenido

Los padres deben aprobar el acceso de sus hijos a las aplicaciones para las que no tengan edad suficiente según la clasificación de edad que figure en Meta Quest Store.

Los padres pueden bloquear aplicaciones específicas.

Los padres pueden configurar filtros de contenido en Meta Quest Browser (contenido sexual, de apuestas, de armas, etc.) o desactivar el acceso a este navegador.

Funciones sociales

Los padres pueden ver a quiénes siguen sus hijos y quiénes los siguen a ellos.

Los padres pueden bloquear las funciones sociales integradas en Meta Quest 2 y 3, como los grupos, los chats en VR, Messenger y la capacidad de publicar en Facebook desde la realidad virtual.²

Tiempo de pantalla

Los padres pueden ver cuánto tiempo pasan sus hijos adolescentes con Meta Quest 2 y 3, y establecer límites de tiempo y descansos para el uso de las gafas.

Privacidad

Solo usamos la edad y la ubicación general de los adolescentes para determinar qué anuncios ven. Obtén más información [aquí](#).

Cualquier persona que use Meta Quest debe seguir nuestro [Código de conducta para experiencias virtuales](#).

2. Las aplicaciones de terceros pueden tener sus propias funciones sociales, que no se administran mediante la supervisión parental de Meta Quest. Las funciones específicas de cada aplicación pueden consultarse en Meta Quest Store.



Supervisar la experiencia de tus hijos mediante la transmisión

Es posible usar un teléfono móvil, un ordenador, un televisor o un monitor para transmitir la experiencia de un jugador desde Meta Quest 2 o 3, de modo que otras personas puedan ver y escuchar lo que ocurre en tiempo real.

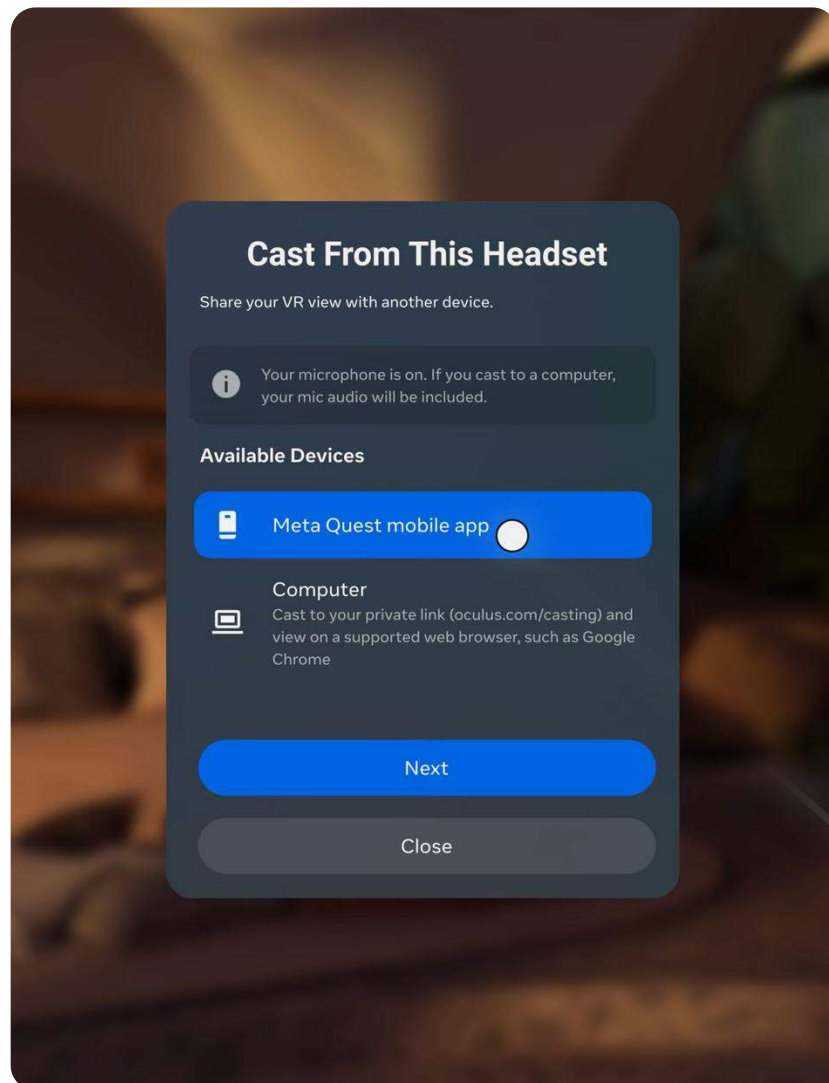
Necesitarás lo siguiente:

1

Unas gafas Meta Quest con un usuario que tenga la sesión iniciada.

2

La aplicación de Meta Quest ([para iOS](#) o [Android](#)) instalada en un móvil o un ordenador con un navegador instalado o un Smart TV conectado.



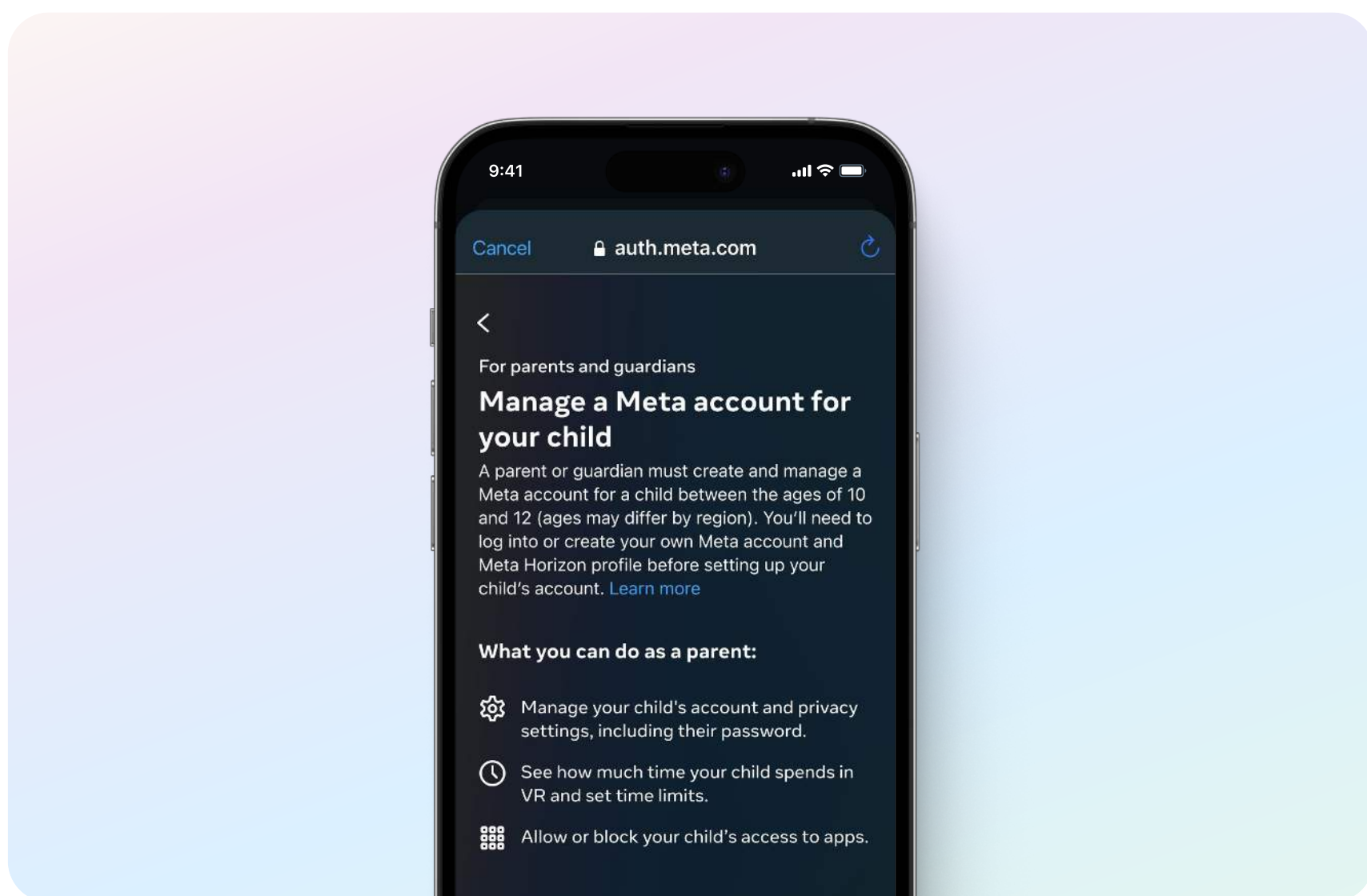
El usuario principal de unas Meta Quest 2 o 3 puede transmitir a un teléfono móvil. El usuario principal debe tener la sesión iniciada mientras juega en las Meta Quest 2 o 3 y tener la sesión iniciada en la aplicación de Meta Quest para móviles en un dispositivo móvil. Para obtener información detallada sobre cómo transmitir, consulta nuestra [guía del servicio de ayuda](#).



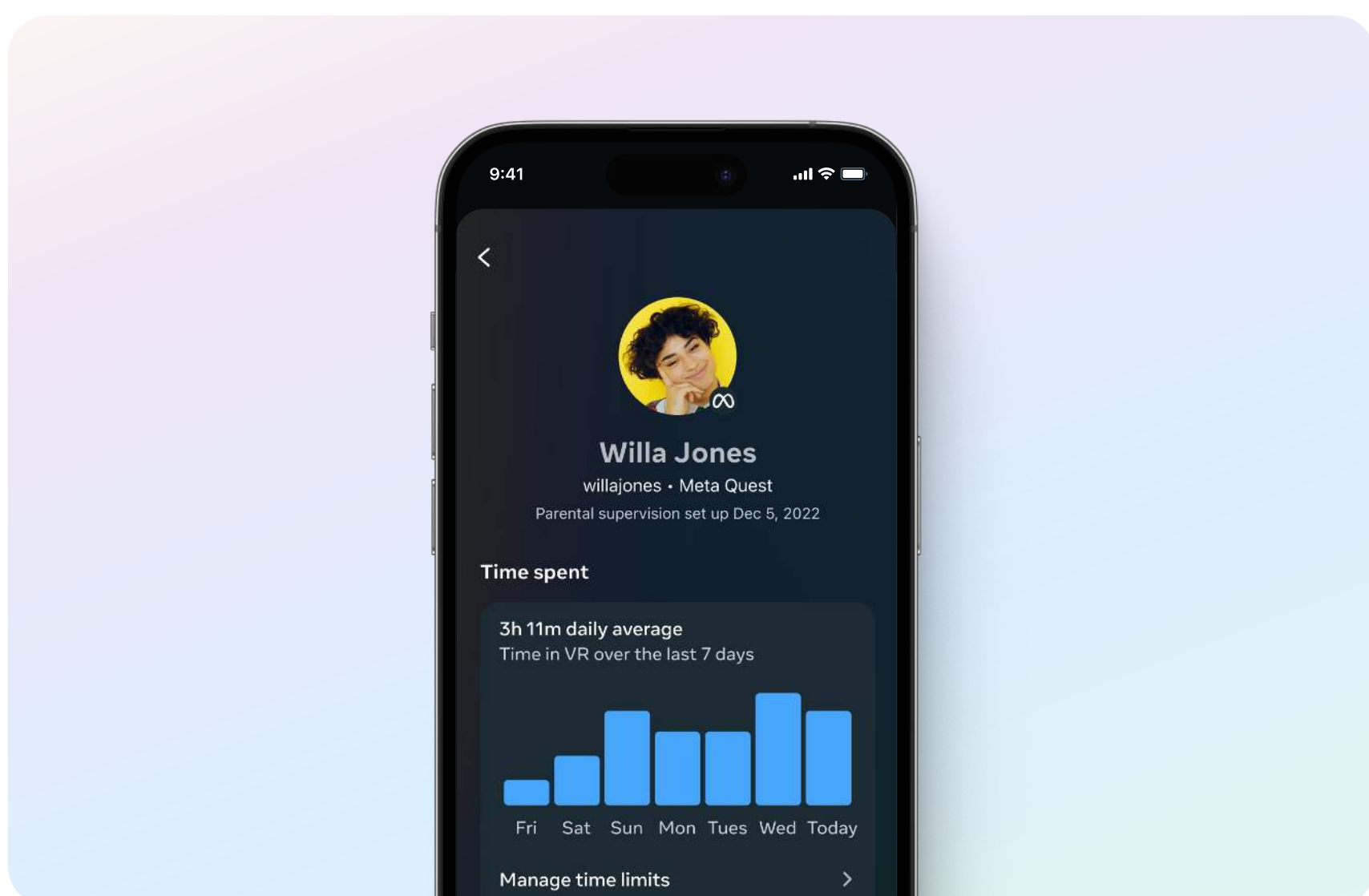
Cómo configurar Meta Quest 2 y 3 para preadolescentes de entre 10 y 12 años

Cuentas administradas por padres para preadolescentes de entre 10 y 12 años

Puedes consultar nuestro [Servicio de ayuda](#) para aprender a configurar cuentas con control parental en el [Centro para familias](#) en la web o en la aplicación de Meta Quest.



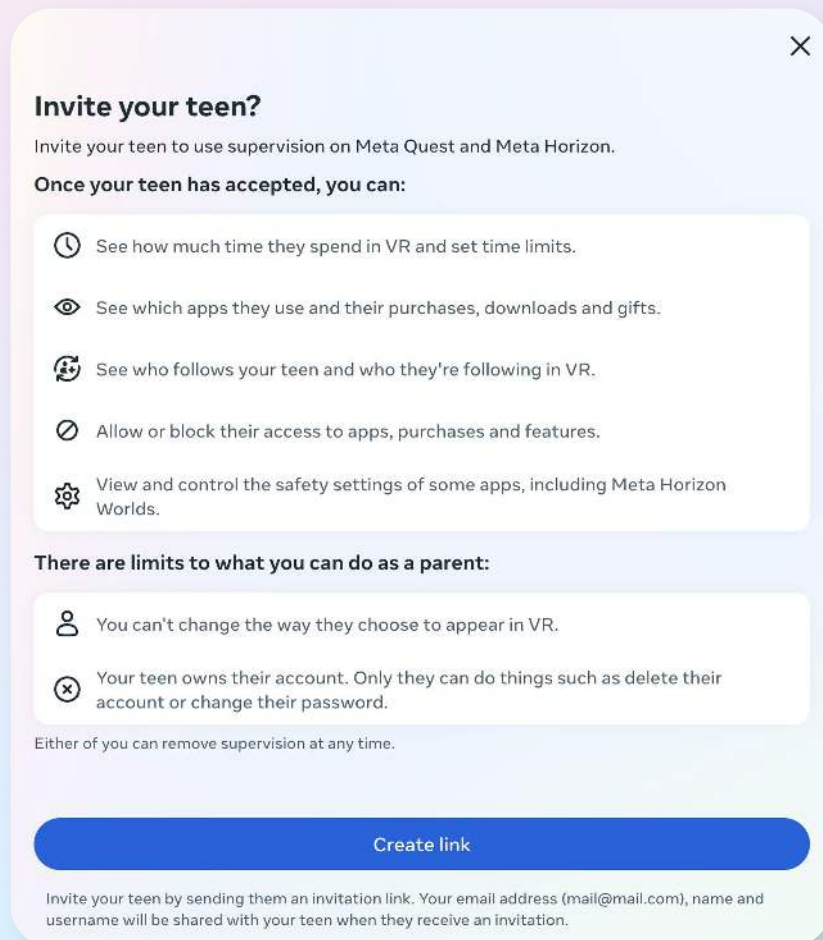
Como las cuentas con control parental requieren supervisión, todas las funciones al respecto se activan automáticamente al configurar la cuenta. Estas herramientas de supervisión están disponibles en el [Centro para familias](#) en la web y en la aplicación de Meta Quest ([iOS](#), [Android](#)).



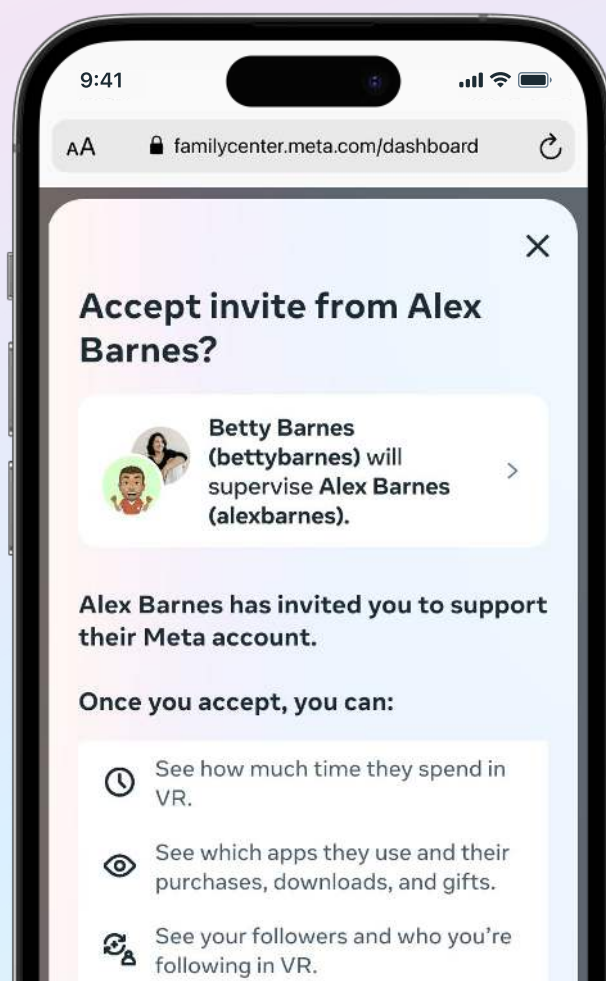
Cómo configurar Meta Quest 2 o 3 para adolescentes de entre 13 y 17 años

Adolescentes

La supervisión parental es opcional para los adolescentes de entre 13 y 17 años, así que tendrás que acordarla con tu hijo(a) y enviarle una invitación o recibir una invitación suya para configurar la supervisión.



Cuando tu hijo(a) te invite a supervisar su experiencia, recibirás un enlace que te dirigirá al Centro para familias, donde podrás aceptar la invitación y configurar las opciones de supervisión. Consulta nuestro [Servicio de ayuda](#) para obtener más información sobre cómo empezar.



Herramientas adicionales y configuración predeterminada en Meta Horizon Worlds para adolescentes de entre 13 y 17 años

Los padres también pueden configurar [opciones de supervisión](#) para los adolescentes con acceso a Meta Horizon Worlds. Se trata de una experiencia inmersiva en la que las personas mayores de 13 años pueden jugar, disfrutar de conciertos y espectáculos de humor en directo, conectar con otras personas de todo el mundo y dar rienda suelta a su creatividad diseñando sus propias experiencias virtuales en Meta Quest, dispositivos móviles y la web. Horizon Worlds incluye configuraciones y herramientas predeterminadas para los adolescentes de entre 13 y 17 años, por ejemplo:

Límite personal

Las funciones de límite personal y modo de voz están activadas de manera predeterminada. El límite personal evita que otras personas se acerquen demasiado al avatar de los adolescentes, mientras que el modo de voz distorsiona las voces de las personas que no siguen para que no se las entienda.

Filtros de chat

El texto en el mundo tiene activadas de manera predeterminada las funciones de chats desenfocados y filtros de chat. Estas herramientas esconden u ocultan al adolescente mensajes que le puedan resultar ofensivos o que procedan de personas que no conoce.

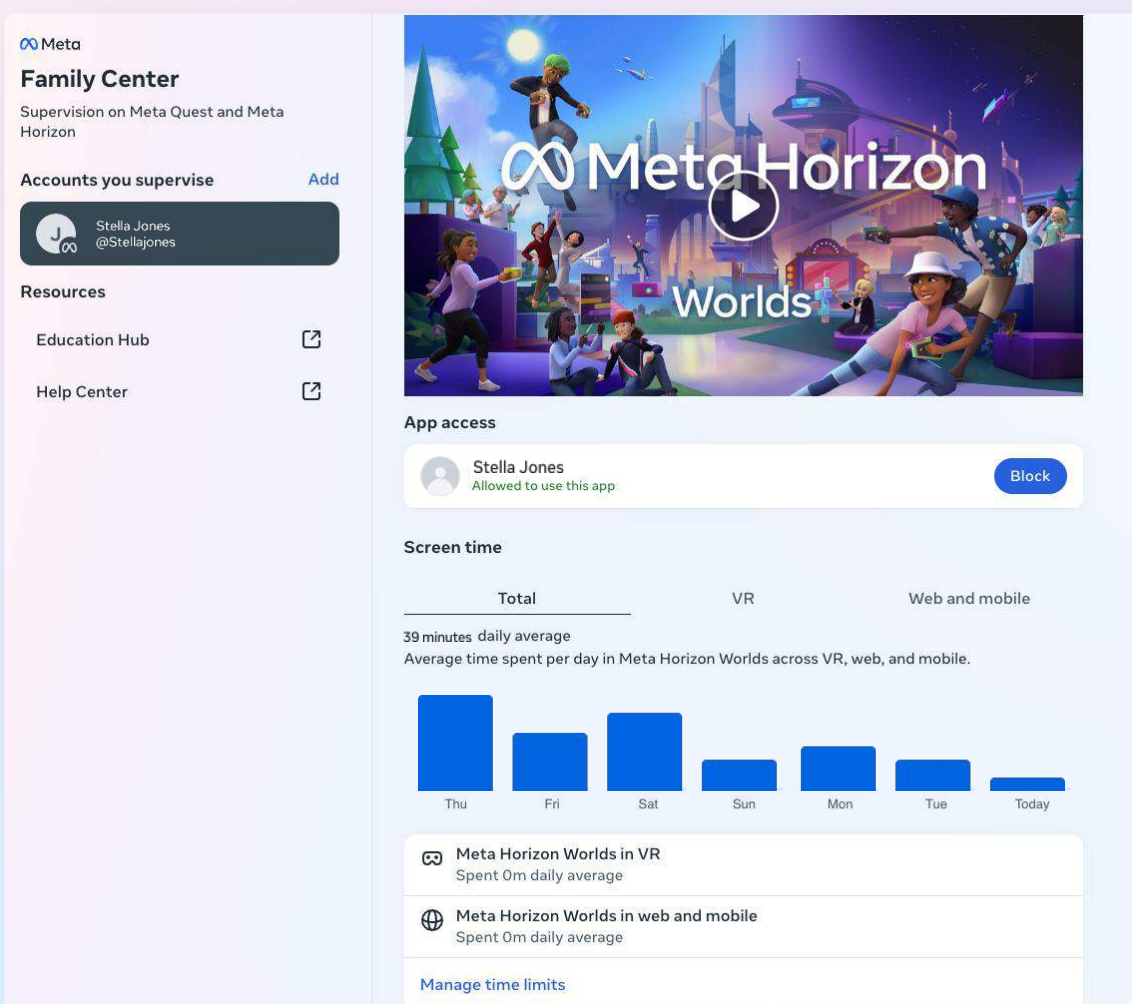
Anuncios acordes a la edad

Los mundos y eventos para adultos se clasifican como tal, lo que impide que los adolescentes encuentren o vean espacios con [contenido para adultos, o que accedan a ellos](#).

Límites diarios

La supervisión en el Centro para familias o en la aplicación de Meta Quest permite a los padres establecer límites de tiempo diarios o programar descansos para sus hijos, e incluso optar por bloquear el acceso a Meta Horizon Worlds.

Encontrarás [más información](#) sobre las herramientas de privacidad y seguridad disponibles para adolescentes en Meta Horizon Worlds.



Conclusión

Esperamos que esta guía te haya resultado útil. Para obtener aún más información, te recomendamos visitar el [Centro educativo para padres y madres](#), el [Centro para familias](#) y nuestra [página con información sobre seguridad de Meta Quest para padres y preadolescentes](#). Consulta estos recursos regularmente, ya que iremos implementando más herramientas que ayuden a crear una experiencia acorde a la edad de preadolescentes y adolescentes en Meta Quest. Además, consulta [Meta Quest en la Meta Store](#) para obtener más información sobre sus funciones y experiencias.

Otros recursos

[Niños y el uso de gafas de realidad virtual](#)

[Meta Quest en la Meta Store](#)

[Página de innovación responsable](#)

[Artículos de ayuda para cuentas con control parental](#)

[Guía para padres de ConnectSafely](#)

